

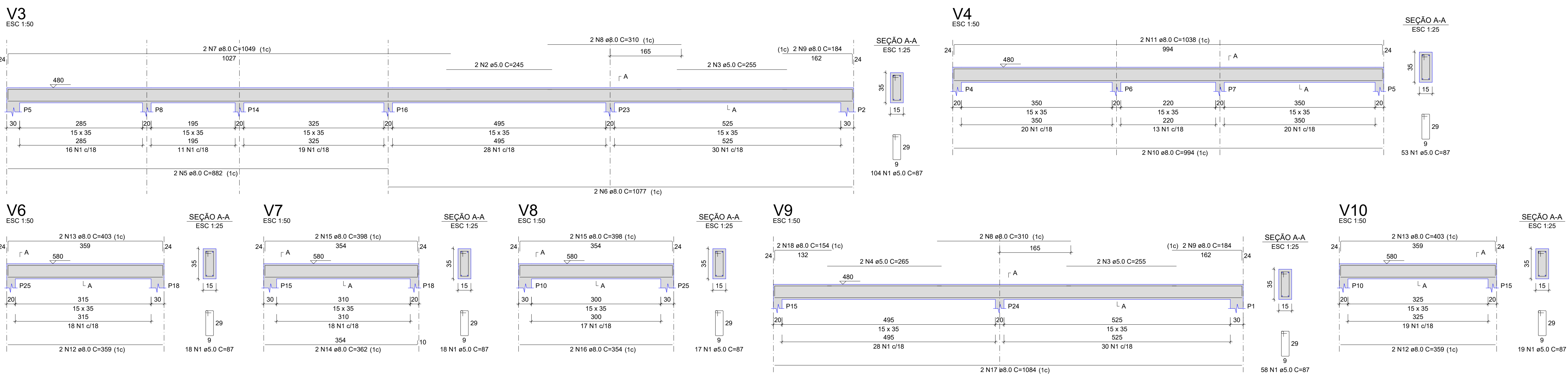




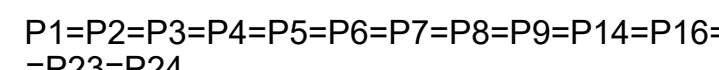
Legenda dos pilares	
	Pilar que morre

Legenda das vigas e paredes	
	Viga



AÇO	DIAM (mm)	C.TOTAL (m)	QUANT + 10% (Barras)	PESO + 10% (kg)
CA50	8.0	206	19	89.4
CA60	5.0	270.1	-	45.8
PESO TOTAL (kg)				
CA50	89.4			
CA60	45.8			

Volume de concreto (C-25) = 2,63 m³
Área de forma = 42,63 m²

CARIMBOS E ANOTAÇÕES:

NOME DA OBRA: **ESPAÇO MUNICIPAL**
 LOCAL / CIDADE: **ESPIGAÇO ALTO DO IGUAÇU - PR**
 ÁREA CONSTRUIDA: **196,5 M²**

[illegible]

Av. Brasília, 551- Espigão Alto do Iguaçu - Paraná
Telefones: (46) 3553-1484
e-mail: engenharia@espigaoadotodolguacu.pr.gov.br